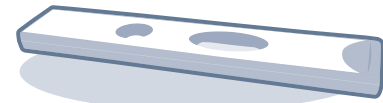


A vizsgálat komponensei



Vizsgálati tesztkazetta



Extrakciós puffer cső



Azonosító chip

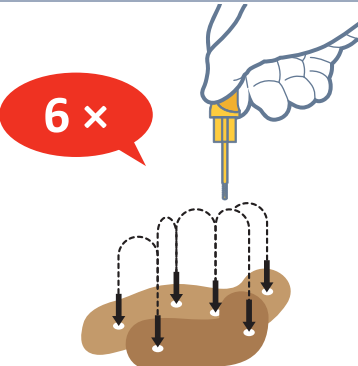
Győződjön meg arról, hogy a kit komponenseinek tétel száma (LOT száma) megegyezik.

LOT egyezés LOT

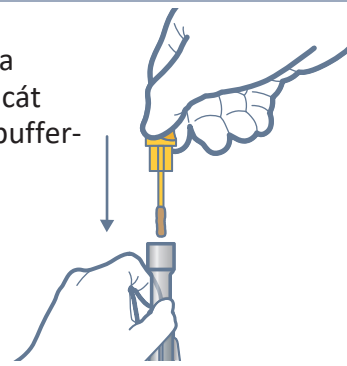
Ha az extrakciós puffercsövet hűtőszekrényben tárolják, közvetlenül a vizsgálat előtt tegye ki a mintagyűjtő csövet szobahőmérsékletre legalább 30 percre.

I. A mintavétel

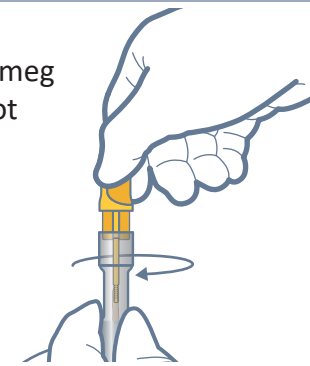
1 Szűrjön egy mintavevő pálcát (sárga színű) a székletmintába legalább 6 különböző helyen, és próbálja meg elkerülni a székletcsomók kialakulását.



2 Helyezze vissza mintavevő pálcát az extrakciós puffercsőbe

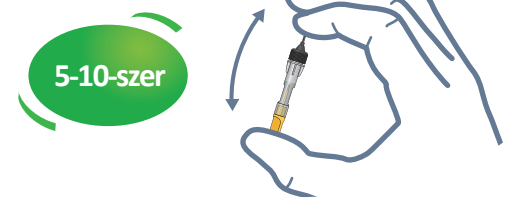


3 Szorítsa meg a kupakot

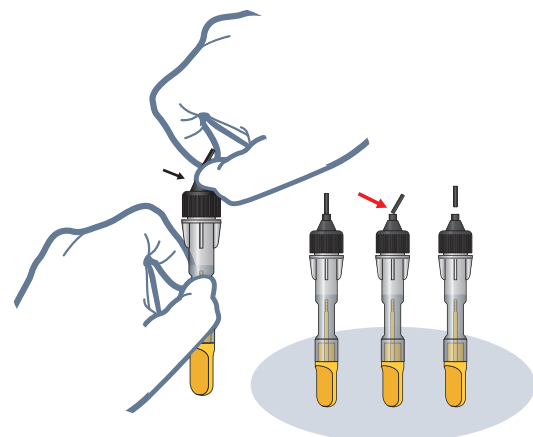


II. A vizsgálat folyamata

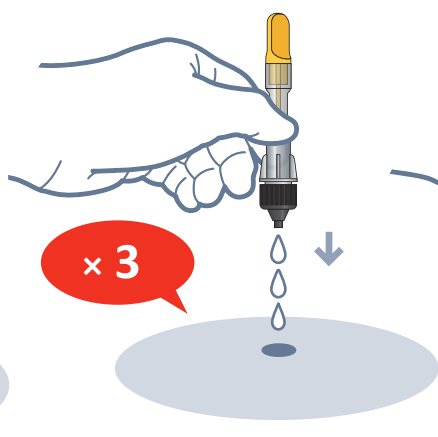
1 Rázza össze a csövet 5-10-szer, hogy a székletminta megfelelően homogenizálódjon



2 Törje le a fekete hegyét



3 Ejtsen 3 csepp reagenst a papírtörőre

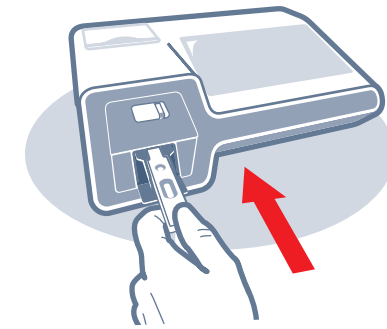


4 Tartsa az injekciós üveget fejjel lefelé, és töltsön be 3 csepp minta keveréket a mintafelviteli helyre.

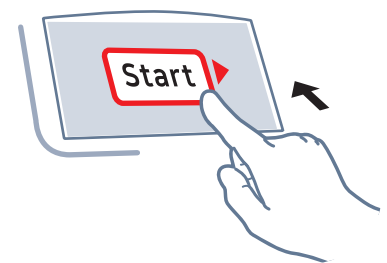


Egy leolvasási mód

5 Helyezze be a vizsgálati tesztkazettát



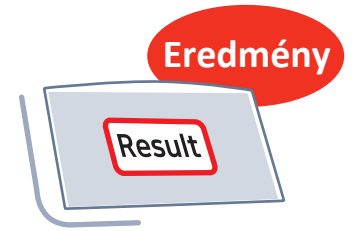
6 Nyomja meg a "Start" gombot (*start = indít)



7 Inkubálja a tesztkazettát 10 percig



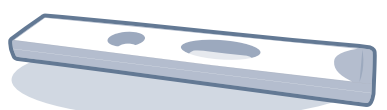
8 Olvassa le a vizsgálat eredményét



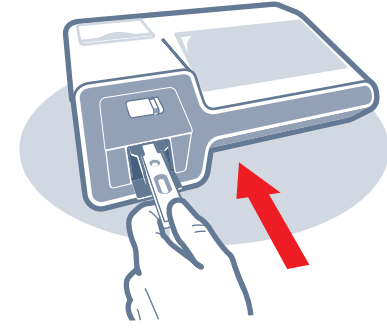
(*result = eredmény)

Több leolvasási mód

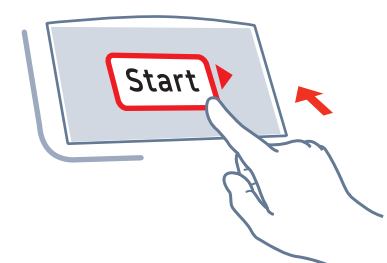
5 Inkubálja a tesztkazettát 10 percig



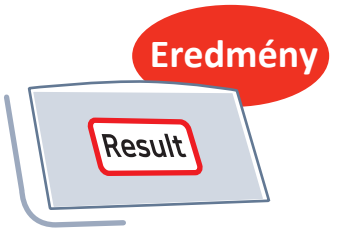
6 Helyezze be a vizsgálati tesztkazettát



7 Nyomja meg a "Start" gombot (*start = indít)



8 Olvassa le a vizsgálat eredményét



(*result = eredmény)